



¡COMPARTAMOS NUESTRAS EXPERIENCIAS!

A lo largo de los próximos meses, probad algunas de estas ideas en vuestra comunidad:

Es apasionante conocerse y aprender unos de otros. Haced vídeos y fotos y subidlos a la página de Facebook de miembros de El Arca: bit.ly/larche_members

Matt Rawlins



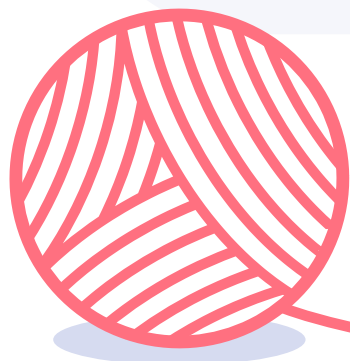
Directeur

Artistique

AFI2023

Camino a la Asamblea de 2023

Podemos usar un objeto, palabras, fotos o dibujos como símbolos que nos ayuden a prepararnos y a aprender más sobre nosotros. Podemos hablar sobre los símbolos, por qué los elegimos, qué significan, para conocernos los unos a los otros.



Conexiones y hebras

La lana, el hilo, la cuerda... suelen estar compuestos por muchas fibras diminutas, retorcidas y entrelazadas, para formar hebras.

En el caso de las cuerdas o los cordones, se pueden reforzar. Un cordón de tres hebras es más fuerte que una hebra o dos. Lo mismo puede decirse de la fuerza que se reparte en una superficie más amplia, como cuando se teje el hilo para hacer una pieza de tela, o una red elaborada con muchos nudos.

Los seres humanos han trabajado con cuerdas y cordeles desde tiempos inmemoriales. Nos conectan con nuestro pasado. Seguirán acompañándonos y seguiremos reinventándolos, reutilizándolos y desarrollándolos. No tenemos más que pensar en la red de cableado que distribuye electricidad e información.

En El Arca hemos utilizado cordeles, hilos y cuerdas de muchas maneras creativas, desde las hamacas de Honduras hasta las alfombras y mantelitos de Kent, pasando por los textiles tejidos y las costuras de Dornach, El Arca Im Nauen, y las tarjetas delicadamente bordadas de Ucrania.

Para prepararnos para el tiempo que pasaremos juntos en junio, os invitamos a buscar un ovillo de lana o una bobina de hilo sin utilizar, –con todo su potencial–, y a hacer algo usando cuerda, hilo o hebras, como símbolo de conexión.



Crédito de la foto

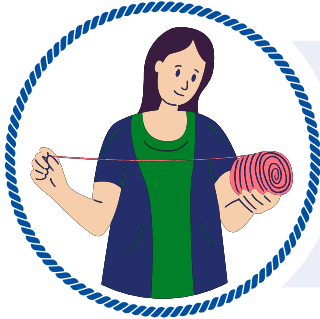
Elodie Perriot:
AFI: Belfast 2017

« Un cordón de tres hebras es más fuerte que una hebra o dos »



Para PROFUNDIZAR

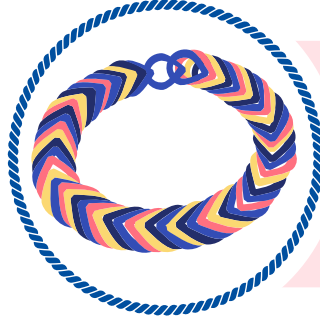
Por ejemplo, utilizar la cuerda para señalar las conexiones en vuestro mapa del mundo.



Utilizarla como ayuda para contar una historia, a crear un tapiz de patchwork.



Puede que algunas personas quieran hacer una cuerda/pulsera de oración, como una manera de ayudarles a orar.



Utilizarla como ayuda para demostrar a alguien que es importante para ti, con una pulsera de la amistad.



Utilizarla como ayuda para mantener cosas unidas, a arreglar o unir objetos.



Como ayuda para explorar, juntos o individualmente, algunos artistas textiles de vuestra tradición o que os resulten interesantes.

Perfil del artista: Cecilia Vicuña's

Símbolos de interconexión con la artista chilena Cecilia Vicuña's -

Brain Forest Quipu

bit.ly/bfq_tate



VISITE Vídeo 360°: paseo por la exposición de Cecilia Vicuña:

bit.ly/bfq_tate_360



CRÉDIT: dgeezzer www.flickr.com

Perfil del artista: Simone Pheulpin

Símbolos de crecimiento y decadencia, tiempo y repetición con las esculturas de algodón de la artista francesa

Simone Pheulpin

bit.ly/pheulpin_info

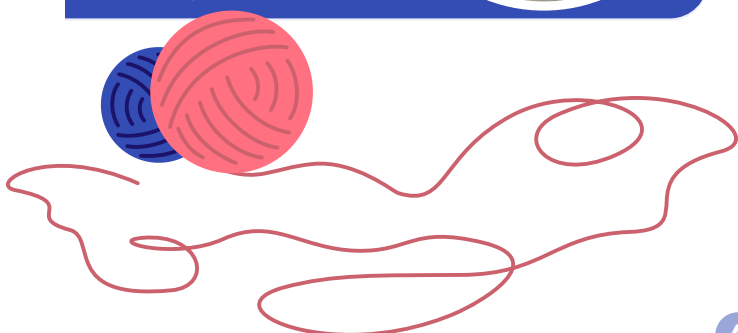


VISITE Vídeo en el que Pheulpin habla sobre el proceso (subtítulos generados de manera automática)

bit.ly/pheulpin



CRÉDIT: fr.wikipedia.org



Compartir JUNTOS:

¿Cómo usáis los hilos?

¿Cuál es la manera más creativa de usar un cordel o un hilo que habéis visto?